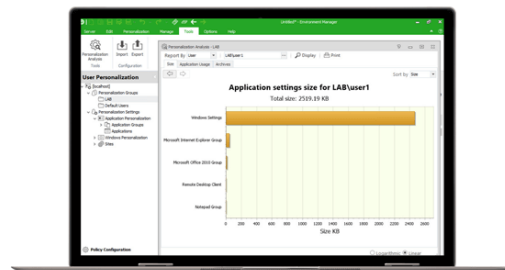


# Fournissez à chaque utilisateur un espace de travail personnalisé

Ivanti® Environment Manager (powered by AppSense) dissocie les paramètres utilisateur et les gère indépendamment du poste de travail, ce qui assure la portabilité d'un périphérique à l'autre. Résultat ? Des connexions plus rapides et des espaces de travail personnalisés que les utilisateurs adorent, et moins de travail pour vous.



## Soulagez votre centre de support IT

### ■ Garantie d'une expérience utilisateur cohérente

Assurez une expérience utilisateur cohérente et optimale avec Office 365, à l'aide d'actions et d'attributs pour des éléments comme les signatures Outlook, l'impression, l'accès aux lecteurs, les options de menu et les raccourcis. Si une personnalisation est nécessaire, la solution offre des modèles de personnalisation spécialement conçus pour garantir que les données de vos utilisateurs restent disponibles d'une session à l'autre.

### ■ Migration transparente vers Windows 10

L'outil de personnalisation est indépendant de l'OS, ce qui garantit une expérience cohérente sur toutes les plateformes et tous les périphériques (physiques/VDI/DaaS). Contrôlez la migration et les fonctions Windows 10 avec notre moteur de stratégies contextuelles.

### ■ Productivité renforcée

- Réduisez les délais de connexion en utilisant la fonction d'exécution juste-à-temps à la place des scripts et des stratégies de groupe. Impliquez vos utilisateurs à l'aide d'un workflow simple en self-service

### ■ Garantie de conformité

Appliquez facilement des stratégies très détaillées propres à chaque utilisateur afin de respecter les normes de votre entreprise et celles de l'industrie.

## Personnalisation à la demande et contrôles de stratégie avec reconnaissance du contexte

Les fonctions de personnalisation Environment Manager vous apportent :

- Des temps de connexion rapides

- Une expérience d'espace de travail entièrement personnalisé, quels que soient le lieu et le périphérique
  - Un environnement de poste de travail sécurisé qui s'adapte en fonction du contexte de l'utilisateur
- Utilisez les stratégies Environment Manager dans les situations suivantes :**
- Appliquez des stratégies en temps réel tout au long de la session utilisateur, et pas seulement lors de la connexion.
  - Respectez les engagements de conformité aux normes de votre entreprise et de votre secteur d'activité, notamment les normes HIPAA, FINRA et PCI.
  - Appliquez des paramètres de configuration en parallèle pour une expérience utilisateur optimale.

**« Sans Environment Manager, nous ne pourrions pas fournir à nos utilisateurs des postes de travail réellement personnalisés. »**

*Joe Jabbour, Responsable End User Computing chez Willkie, Farr & Gallagher*

## Fonction clé : Mise en place facile des applications et des profils utilisateur

Ivanti Environment Manager est la seule solution pour l'entreprise qui permet une personnalisation complète d'environnements d'espace de travail standardisés, avec contrôle centralisé de toutes les fonctions, sans nécessiter de stratégies de groupe, de profils ou de scripts encombrants. Il est possible de configurer entièrement un poste de travail et

d'appliquer les règles de l'entreprise à la demande, ce qui permet de fournir rapidement des espaces de travail virtuels personnalisés à des milliers d'utilisateurs.

Environment Manager autorépare automatiquement les fichiers, entrées de registre, services et processus, en temps réel, afin d'éviter que les actions de l'utilisateur ne mette en danger l'intégrité du système.

Verrouillez, sécurisez et contrôlez des applications spécifiques. Lors de la migration vers la toute dernière version de Microsoft Office, vous pouvez faire appel à la fonction de contrôle des stratégies, qui empêche les utilisateurs de se connecter hors du réseau d'entreprise lorsque ce n'est pas nécessaire (comme pour l'impression et la distribution de documents hors du réseau).

### Fonction clé : Contrôle flexible

Migrez rapidement et facilement les paramètres de personnalisation par l'utilisateur entre les espaces de travail physiques et virtuels. Vous pouvez migrer les utilisateurs d'un environnement informatique fondé sur des PC ou des serveurs vers des postes de travail virtuels, sans avoir à recréer les paramètres de personnalisation. Il est également possible de migrer les données de profil entre les systèmes d'exploitation et les applications, ce qui permet une mise à niveau rapide de l'espace de travail.

**« On a tous les jours l'impression d'avoir un ordinateur "qui sent le neuf", mais l'expérience utilisateur et les icônes sont les mêmes que la veille. »**

*James Brummet, Directeur technique, Hôpital El Camino*

### Fonction clé : Utilitaire de centre de support

L'une des opérations les plus courantes et les plus longues pour le support IT est la résolution des problèmes liés aux profils. En cas de corruption du profil, l'utilisateur ne peut plus travailler efficacement et se plaint toujours : « mais ça marchait hier ». En général, pour corriger un profil endommagé ou corrompu, le support réinitialise ce profil et demande à l'utilisateur de reconstruire entièrement ses paramètres de personnalisation.

Vous pouvez limiter les coûts de support et le temps nécessaire à la réparation des profils endommagés. En effet, vous pouvez utiliser nos instantanés planifiés du profil concerné et, si nécessaire, revenir (« rollback ») à un ancien

profil connu comme sain pour l'utilisateur, séparément pour chaque application. Cette console Web permet aux administrateurs de gérer les paramètres utilisateur à grande échelle ; par exemple, vous pouvez mettre à jour un paramètre d'application pour tous vos utilisateurs.

### Amélioration de la productivité des utilisateurs et du département IT

Éliminez les délais de connexion trop longs, les profils corrompus et les performances d'application médiocres. Laissez-nous vous aider à faire plaisir à vos utilisateurs avec une solution qui offre :

- **Contrôle contextuel**  
L'application de paramètres juste-à-temps uniquement lorsque c'est nécessaire transforme rapidement l'expérience utilisateur.
- **Prêt pour le Cloud**  
La technologie et l'architecture de notre agent permettent aux clients de migrer leurs paramètres selon leurs besoins, que ce soit dans le Cloud ou en mode hybride.
- **Évolutivité d'entreprise**  
Nos solutions ont fait leurs preuves : elles peuvent s'étendre à plus de 150 000 postes client et intègrent les meilleures pratiques de l'industrie en matière de haute disponibilité et de récupération après sinistre (HA/DR), notamment le « toujours connecté » et l'équilibrage de charge MS SQL.

### Démarrage rapide grâce à la fonction d'évaluation rapide :

Avec notre option de mode Évaluation rapide, il est plus facile que jamais de tester Ivanti pour la première fois. Notre processus d'installation gère toutes les opérations difficiles. Il existe également une nouvelle option d'installation en mode Évaluation, qui vous permet de mettre en place une installation Ivanti opérationnelle complète en moins de 10 minutes.

 [www.ivanti.fr](http://www.ivanti.fr)

 +33 (0)1 49 03 77 80

 [sales@ivanti.com](mailto:sales@ivanti.com)